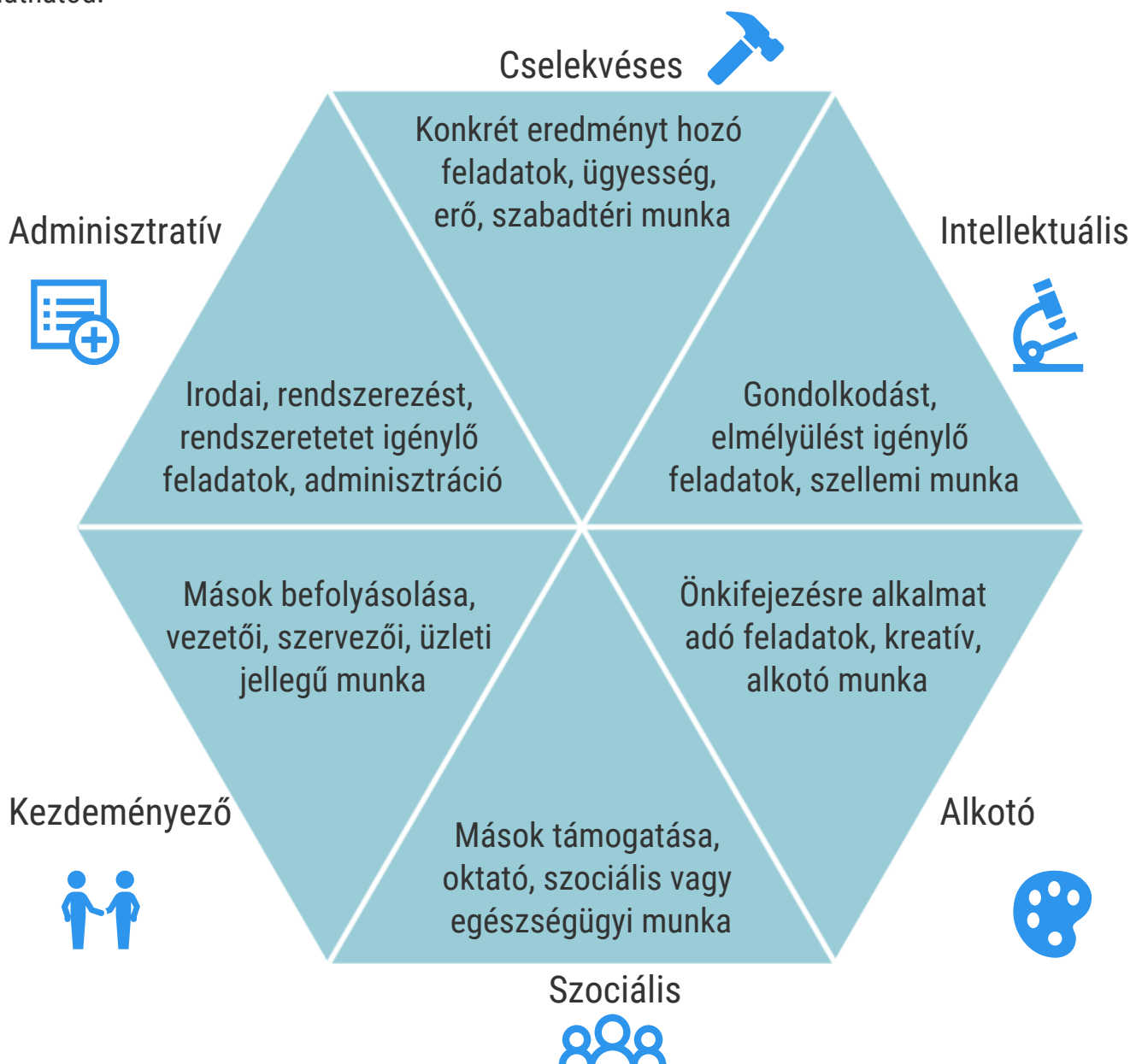


Amikor arra a kérdésre keressük a választ, hogy milyen szakmai irányba érdemes a személynek elindulnia, a sokféle figyelembe vehető szempont közül az **érdeklődési irányt** szoktuk a legfontosabbnak tekinteni. Ennek oka, hogy a különféle szakmai lehetőségek érdeklődésünknek való megfelelése kimutatható összefüggésben áll a teljesítménnyel, a pályán érzett elégedettséggel és a hosszútávú elköteleződéssel. Egyszerűbben mondva: minél inkább fedi az érdeklődésedet az a szakma, amit tanulsz, majd később végzel, annál nagyobb eséllyel fogod magad jól érezni a munkád végzése során, jól teljesíteni és egyúttal hosszú távon kitartani az adott szakmai területen.

Az érdeklődésünk a személyiségünk egyfajta megnyilatkozása is (az erősségeink kifejeződése), ugyanakkor a környezeti hatások is alakítják (ha valamiben különösen sikeresnek érezzük magunkat, az megerősíti az érdeklődésünket az adott terület felé, de ugyanezen az elven el is veheti például egy kudarc vagy egy alkalmatlan tanár a kedvünket egy adott iránytól).

Hogyan mérhető az érdeklődés?

Az érdeklődési irányokra épülő pályaválasztási elméletet Dr. John Holland dolgozta ki, ez a leginkább elterjedt modell, mely hatféle fő érdeklődési irányt különböztet meg. Ezeket az alábbi hatszög ábrán láthatod.

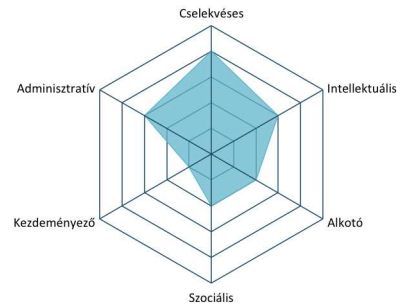




A kitöltött teszt három különböző részből áll, ezek mindegyike más szemszögből közelítette meg az érdeklődésedet. Az első azt mérte, hogy milyen tevékenységeket végzel szívesen, a második részben azt kellett eldöntened, hogy mennyire érzed magadénak az egyes érdeklődési irányokra jellemző tulajdonságokat, a harmadik részben pedig a számodra vonzó szakmai szerepeket kellett kiválasztanod.

Tevékenységek

Mi az, amit szívesen csinálsz?



A legszívesebben a következő **területekhez tartozó feladatokat, tevékenységeket végzed:**

- **Cselekvéses:** konkrét, kézzelfogható, fizikai feladatok, melyek látható eredményt adnak
- **Intellektuális:** összetett problémákat megoldani, kutatni, gondolkodni
- **Adminisztratív:** precizitást, rendszert igénylő tevékenységek, szervezés, tervezés

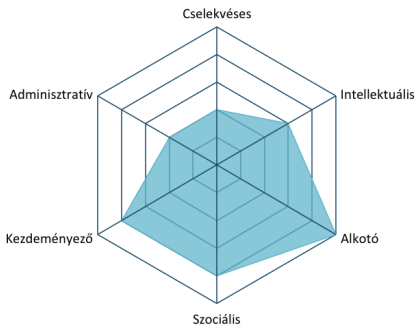
MINTA

A leginkább a következő **tulajdonságokat** ismered magadban



Tulajdonságok

Mire érzed magadat alkalmasnak?



...ív, kreatív, érzékeny, eredeti, ötletes

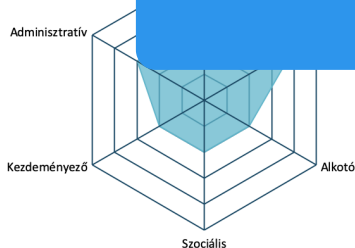
- ...gít, támogató, megértő, együttműködő, barátságos
- **Kezdeményező:** meggyőző, társaságkedvelő, kezdeményező, találékony, szervező

Foglalkozások

Milyen szakmai szerepekben tudod magadat elképzelni?



A következő **szakmai szerepekkel** tudtál leginkább azonosulni:



Ez egy fiktív példa.

...lyák ki vagy mezőgazdasági pályák, gyártás, építőipar

- **Adminisztratív:** irodai, adminisztratív munka, pénzügy, számvitel, asszisztencia

Koherencia

A három rész közötti átfedéseket és különbségeket is érdemes megvizsgálni. A fentiek alapján jól ismered magadban az alkotói, szociális és kezdeményező tulajdonságokat, míg éppen ezek a területek szakmailag nem vonzóak számodra.



Összesített eredményeid

Milyen munkát?

Ha a munkához kapcsolódó feladatok többnyire fedik az érdeklődésedet, akkor jó eséllyel hosszútávon is megtalálod majd benne a kihívást, olyan irányt azonban nem érdemes választanod, amiben semmi érdekeset nem találsz, mert nehéz lesz magadat motiválni, hogy nap mint nap elvégezd a feladataidat. Ezért az érdeklődésed a legjobb kiindulópontja a karrierirány választásnak.

Érdeklődésednek megfelelő irányt választani

A fentebb ismertetett modell azért különösen hasznos, mert minél nagyobb mértékben legalább két-három érdeklődési irányba vonzódnak, de a különböző munkakörök, szakmai irányok is két-három területből tevődnek össze, a továbbiakban tehát az **átfedést** keressük **a személyes profilod és a pályairányok között**.

Az alábbi ábrán az összesített érdeklődésprofilodat láthatod egy rövid leírással a kiemelkedő érdeklődési irányaidról (a három altestt eredményeit együttesen a 5-ös érték maximális érdeklődést jelez adott terület irányába, 3/5 átlagos, 1/5 pedig kifejezett érdeklődést).



Legtöbb érdeklődési irányaid:

Alkotó: Szellemi alkotást, kreativitást igénylő munka.

- **4/5 Szociális:** Szociális vagy egészségügyi munkakörök, oktatás, nevelés.
- **4/5 Kezdeményező:** Üzleti, gazdasági, vezetői munkakörök.

MUNKAKÖRÖK

A számodra ideális munkakör a három fő érdeklődési irányodból tevődik össze a következő arányban: legerősebb eleme a **kreatív és alkotó** tevékenység (5/5), de egyaránt tartalmaz **szociális-támogató** feladatokat (4/5) és **szervezést, irányítást** (4/5) is. A továbbiakban néhány példát látsz a profilodhoz illő munkakörökre az érdeklődési területek súlya alapján.

Alkotó - Szociális / Kezdeményező

- Fodrász, borbély
- Kozmetikus, műkörmös
- Szerkesztő
- Színpadi
- ...

Szociális / Kezdeményező - Alkotó

- Kommunikációs
- Média
- ...

Ez egy fiktív példa. Lépj tovább és rendeld meg a SAJÁT START PROFILODAT!
A saját profilodból megtudhatod, hogy a személyes érdeklődésed alapján milyen munkakörök illenek hozzád.
Csak egy kattintásra vagy tőle!